

Specjalne strefy energetyczne

nowe zachęty dla inwestorów
w Polskiej Strefie Inwestycji





Inwestycje
zaczynają się
TUTAJ!

Zrównoważony **rozwój** kraju

Stanowczy **rozwój** lokalnych firm

Wiarygodny podział **wsparcia dla MŚP**

Niezależny **rozwój** słabszych regionów

Dynamiczny **rozwój** nowych inwestycji



2 255

DECYZJI
O WSPARCIU



109,5 mld zł

NAKŁADÓW
INWESTYCYJNYCH

Kryteria jakościowe



zrównoważony rozwój społeczny



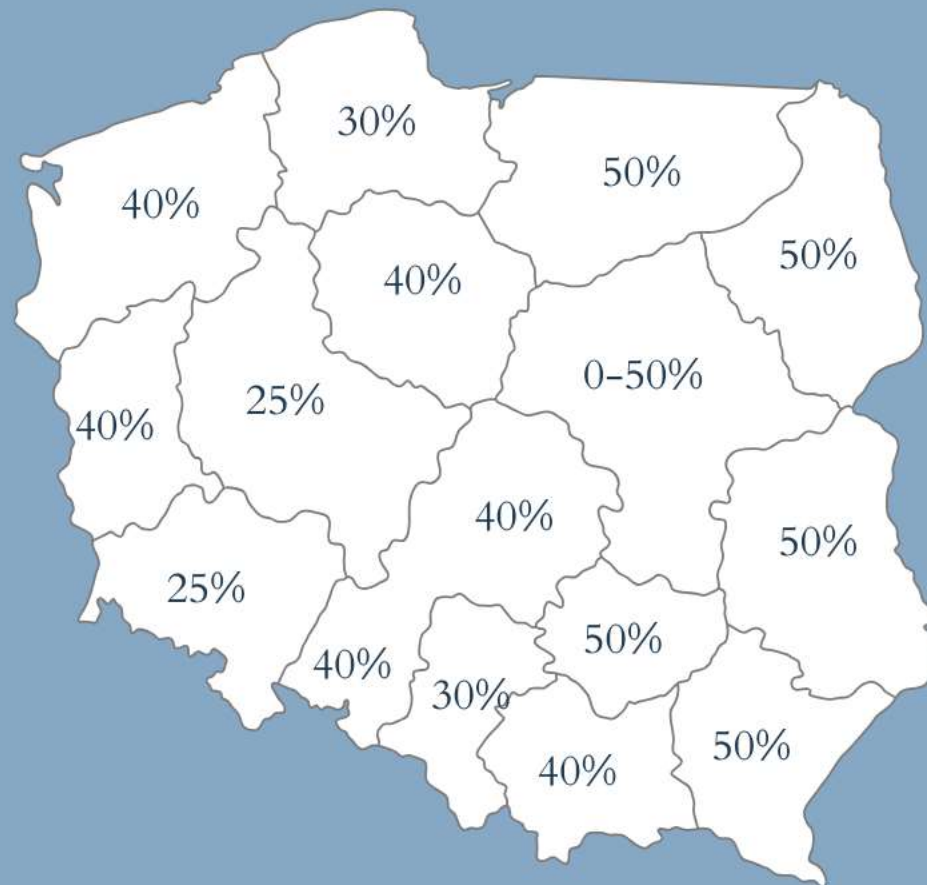
zrównoważony rozwój gospodarczy

Kryteria ilościowe



minimalne nakłady inwestycyjne
uzależnione od stopy bezrobocia
w powiecie i wielkości przedsiębiorstwa

Mapa pomocy publicznej



Struktura wydanych decyzji o wsparciu przez PSSE w 2023 roku



90% decyzji o wsparciu
wydanych dla firm z polskim kapitałem



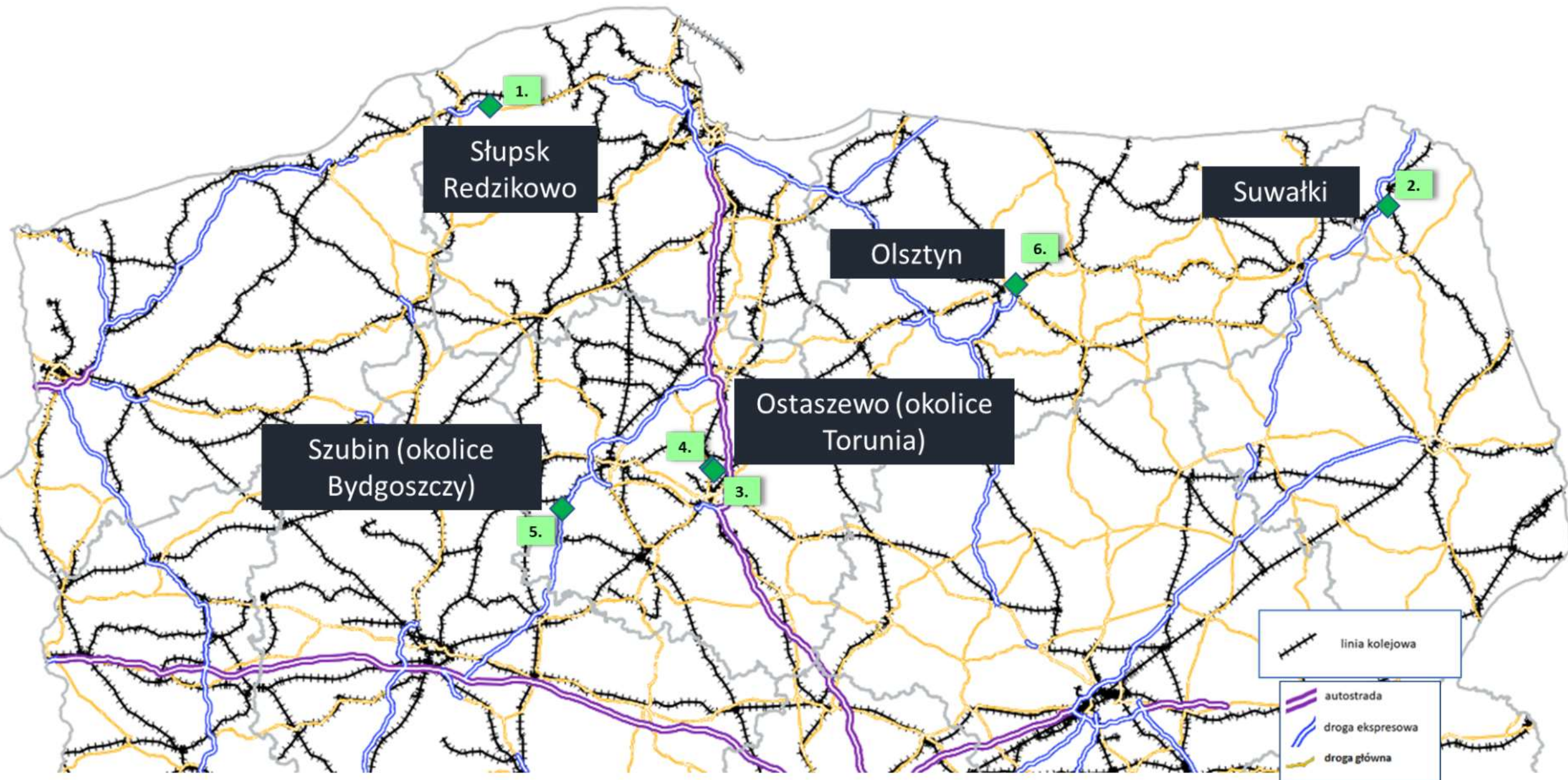
70% decyzji o wsparciu
wydanych przez sektora MMŚP

Specjalne Strefy Energetyczne

- Strefy energetyczne są wyznaczane w miejscach, których istnieje nie tylko infrastruktura elektroenergetyczna, lecz także rozwinięta sieć drogowa i kolejowa, a w części lokalizacji również gazowa.
- Są to strefy, w których jest wysoka generacja źródeł odnawialnych oraz są planowane nowe źródła wytwórcze.
- Zostaną wyznaczone obszary, w których inwestorzy będą mogli liczyć na obniżenie części opłat za energię elektryczną: opłaty jakościowej oraz sieciowej zmiennej.

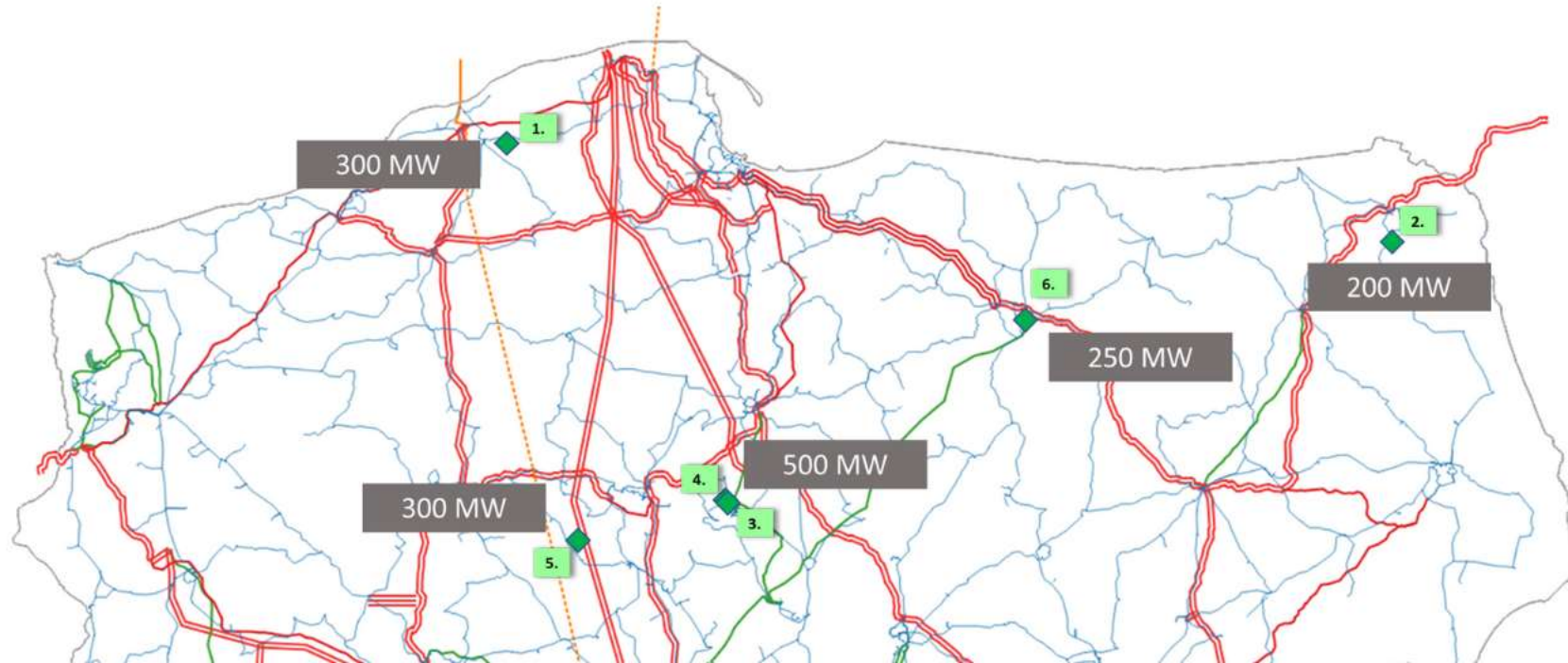


Proponowane lokalizacje stref energetycznych



Korzyści dla systemu elektroenergetycznego

- Strefy energetyczne pozwolą na wykorzystanie energii z OZE (offshore i PV) i przyszłej elektrowni jądrowej blisko tych źródeł, bez konieczności przesyłania energii w inne rejony kraju
- Oznacza to ograniczenie konieczności inwestycji w nowe sieci przesyłowe i efektywniejsze wykorzystanie istniejącej infrastruktury
- Największy potencjał dla stref energetycznych na północy Polski
- Zachęta do inwestowania w magazynowanie energii – możliwość uzyskiwania przychodu np. z rynku mocy.



Szanse rozwoju

- przyciągnięcie na północ Polski firm o rocznym zużyciu energii powyżej 100 GWh
- inwestor miałby wybudować magazyn energii, choć jego moc nie została sprecyzowana
- dużo energii zużywają data center, centra obliczeniowe czy zakłady produkujące magazyny energii
- wybrane lokalizacje mają bardzo dobre połączenie drogowe i kolejowe, dostęp do gazu i prądu, możliwość przyłączenia dużego odbiorcy prądu oraz 100-200 ha gruntu



Szanse rozwoju

- do prawa energetycznego ostatnia duża nowelizacja wprowadziła piaskownice regulacyjne, czyli konstrukcję, która pozwala URE wprowadzić na trzy lata, z możliwością przedłużenia o kolejne trzy, odstępstwa od zasad prawa energetycznego
- tym odstępstwem będzie obniżenie cen energii wynikające z obniżenia tzw. opłaty jakościowej oraz sieciowej zmiennej
- cena energii niższa o ok. 30 proc. w stosunku do ceny standardowej



Korzyści

- Dzięki niższym opłatom za energię - zwiększenie atrakcyjności Polski dla dużych inwestorów wdrażających innowacyjne technologie, usługi, produkty
- Rozwój lokalnego bilansowania oraz wzrost efektywności wykorzystania istniejącej infrastruktury – ograniczenie nakładów na rozbudowę sieci energetycznych
- Rozwój gospodarek lokalnych w rejonach stref energetycznych
- Bodziec do inwestycji w magazynowanie energii



Specjalne strefy energetyczne na obszarze PSSE

Szubin I + II 110ha



Specjalne strefy energetyczne na obszarze PSSE



Ostaszewo I 162ha



Ostaszewo II 130 ha

Farmy PV PSSE



Farma fotowoltaiczna
"CZŁUCHÓW" 5MW



Pływająca farma fotowoltaiczna
"ŻARNOWIEC" 7MW

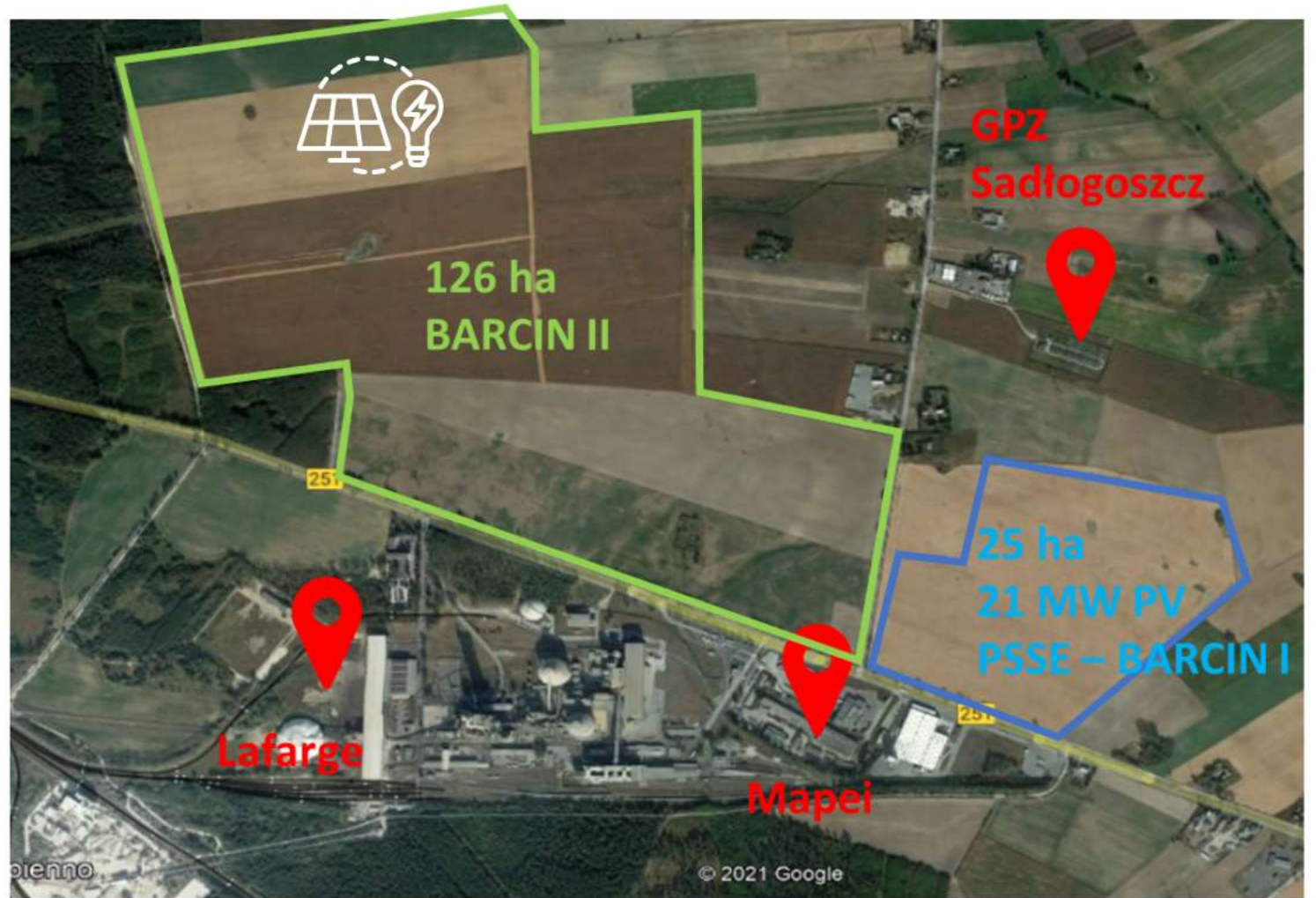


Farma fotowoltaiczna
"BARCIN" 21MW
PARK PRZEMYSŁOWY BARCIN
wraz z obszarem produkcji wodoru



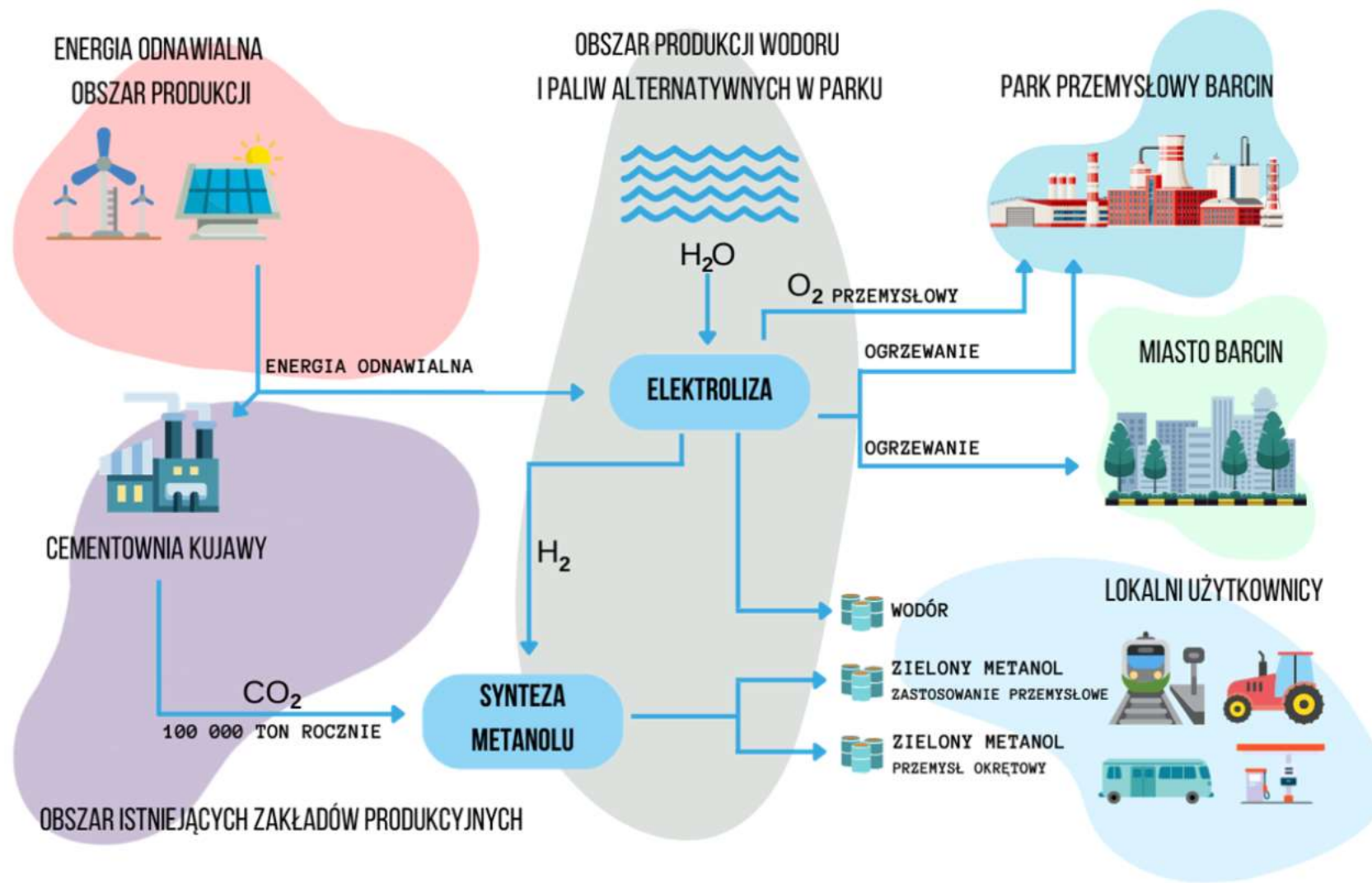
Farma fotowoltaiczna
"GRUDZIĄDZ" 5MW

Specjalne strefy energetyczne na obszarze PSSE



- Mapa konturowa Barcin I i II

Schemat koncepcyjny instalacji wodorowo – metanolowej w Barcinie



Dziękuję za uwagę



Maciej Kazienko
Wiceprezes Zarządu

☎ 601 537 642

✉ m.kazienko@strefa.gda.pl

🌐 strefa.gda.pl

