

PORT
GDYNIA



100 LAT
1922-2022

**Integracja Portu
Gdynia z zapleczem,
ze szczególnym
uwzględnieniem
terminali
intermodalnych**

Gdynia, 18 września 2023 r.

Port Gdynia

Charakterystyka

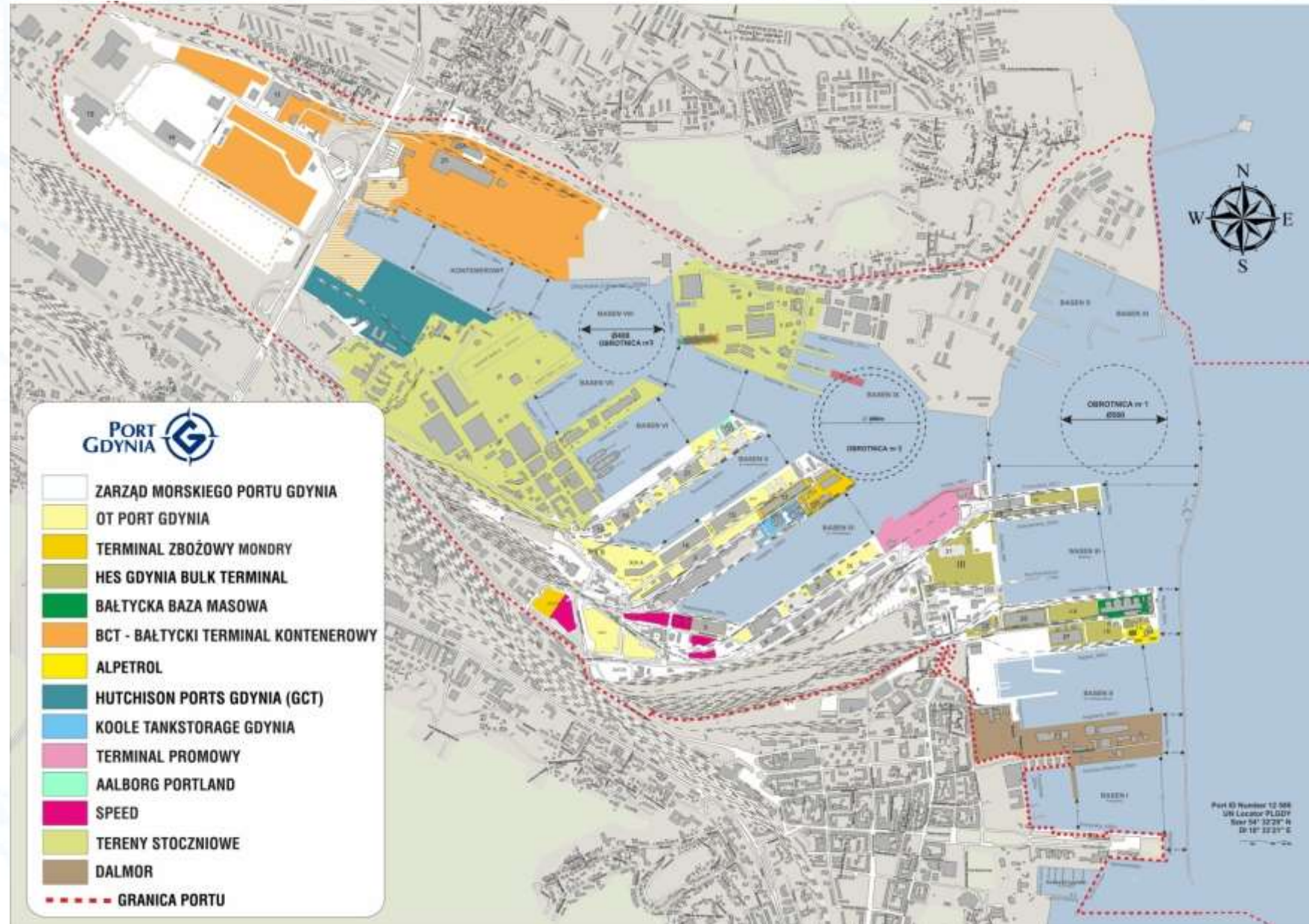


100 LAT
1922-2022



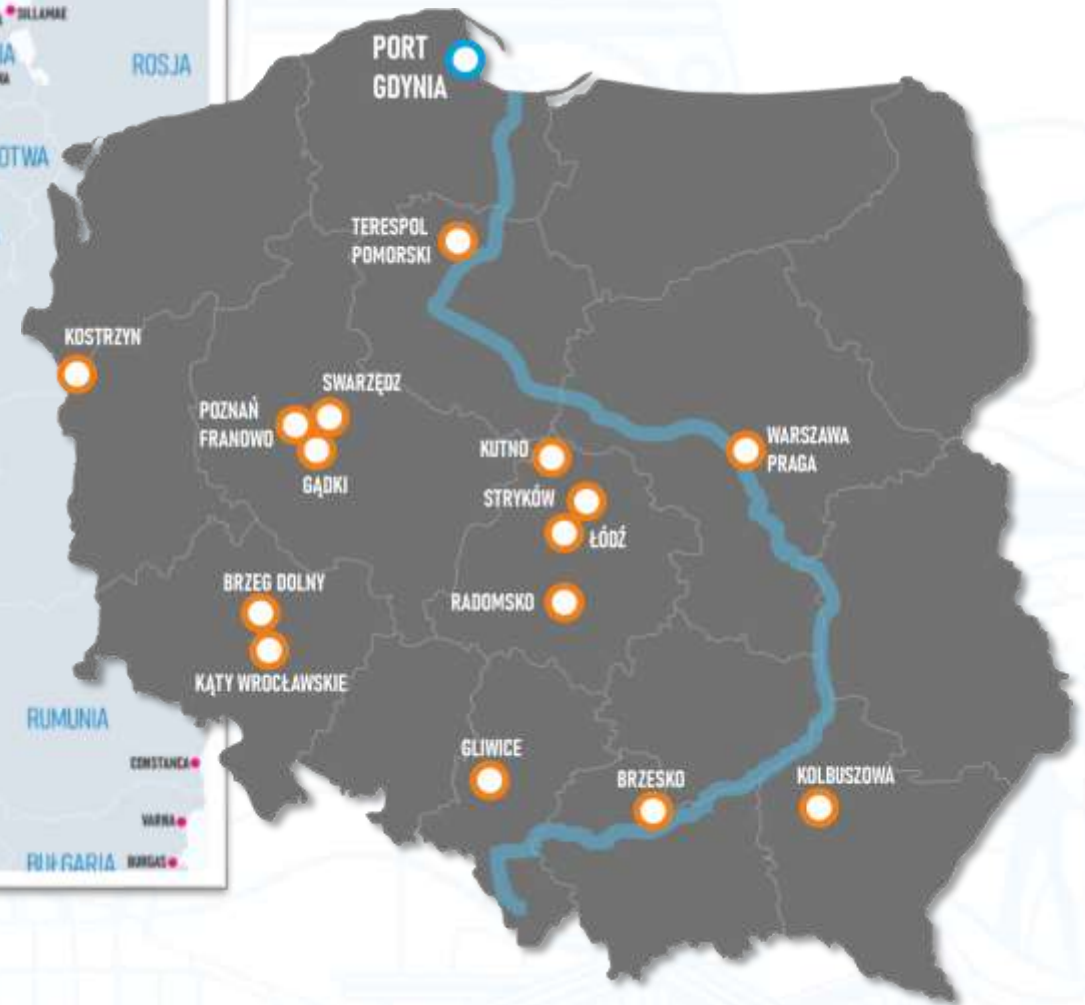
Port Gdynia

Terminale przeladunkowe



Port Gdynia

Regularne połączenia (morskie i lądowe)



Centrum Logistyczne Portu Gdynia



Plac magazynowo -składowe

Całkowite nakłady finansowe na realizację projektu obejmującego budowę placów składowych o powierzchni 17 ha wyniosły około 70,7 mln zł.

Centrum Logistyczne Portu Gdynia

Centrum Logistyczne Portu Gdynia stanowi zaplecze dla działających w Porcie terminali kontenerowych. Projekt obejmował budowę placów manewrowo-składowych i układu komunikacyjnego. Elementem Centrum Logistycznego jest również bocznicza kolejowa zlokalizowana na południe od placów składowych.





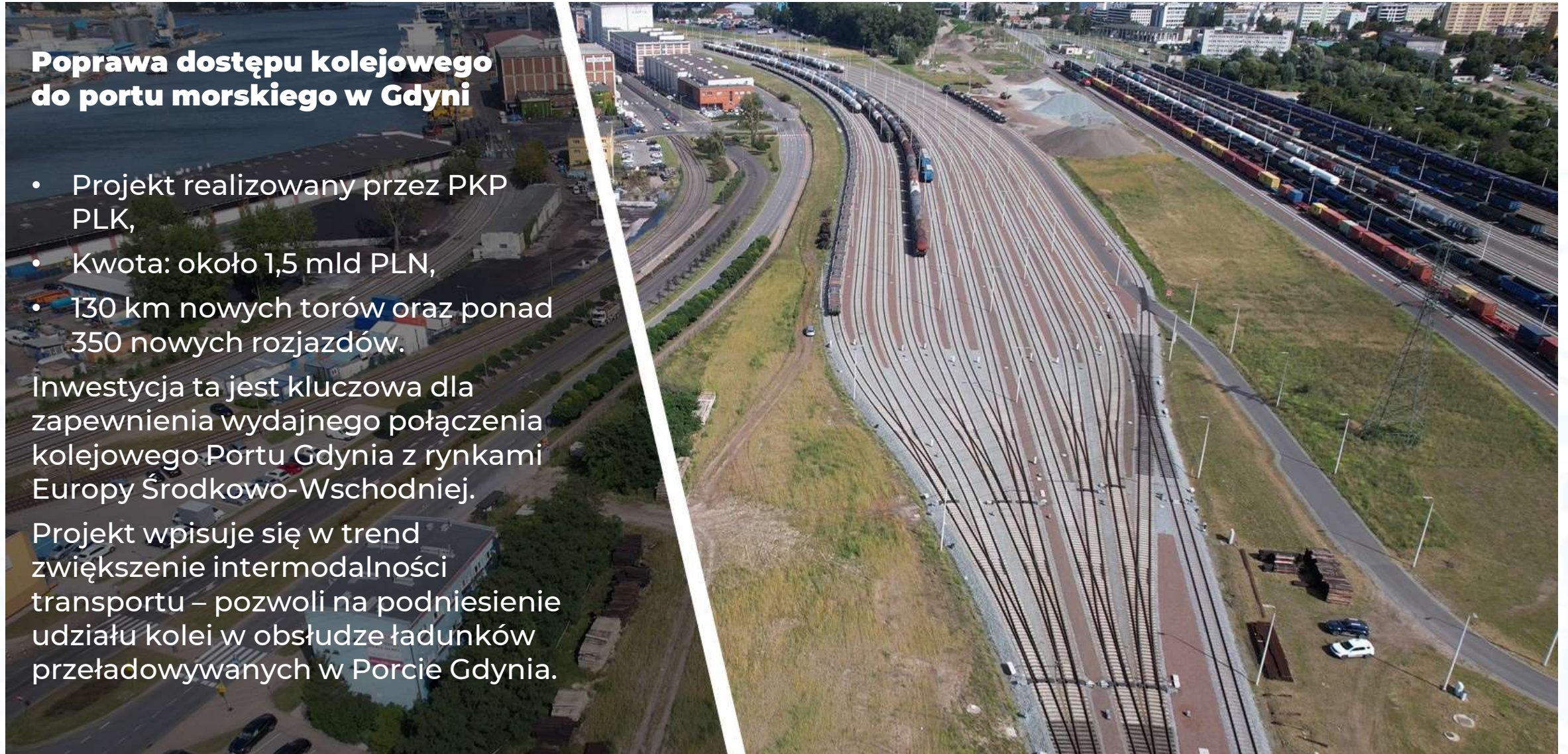
Poprawa dostępu kolejowego do Portu Gdynia

Poprawa dostępu kolejowego do portu morskiego w Gdyni

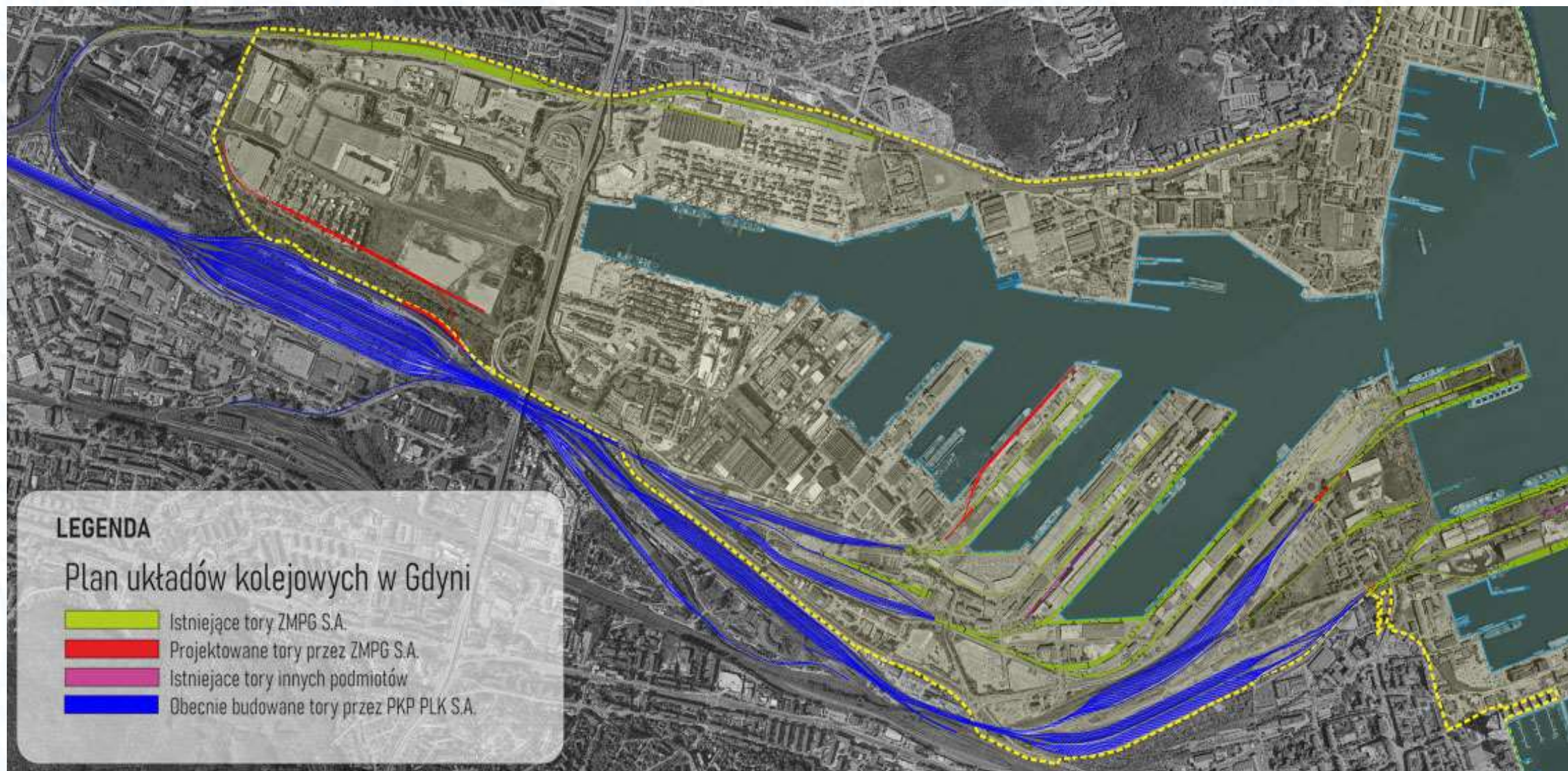
- Projekt realizowany przez PKP PLK,
- Kwota: około 1,5 mld PLN,
- 130 km nowych torów oraz ponad 350 nowych rozjazdów.

Inwestycja ta jest kluczowa dla zapewnienia wydajnego połączenia kolejowego Portu Gdynia z rynkami Europy Środkowo-Wschodniej.

Projekt wpisuje się w trend zwiększenie intermodalności transportu – pozwoli na podniesienie udziału kolei w obsłudze ładunków przeładowywanych w Porcie Gdynia.

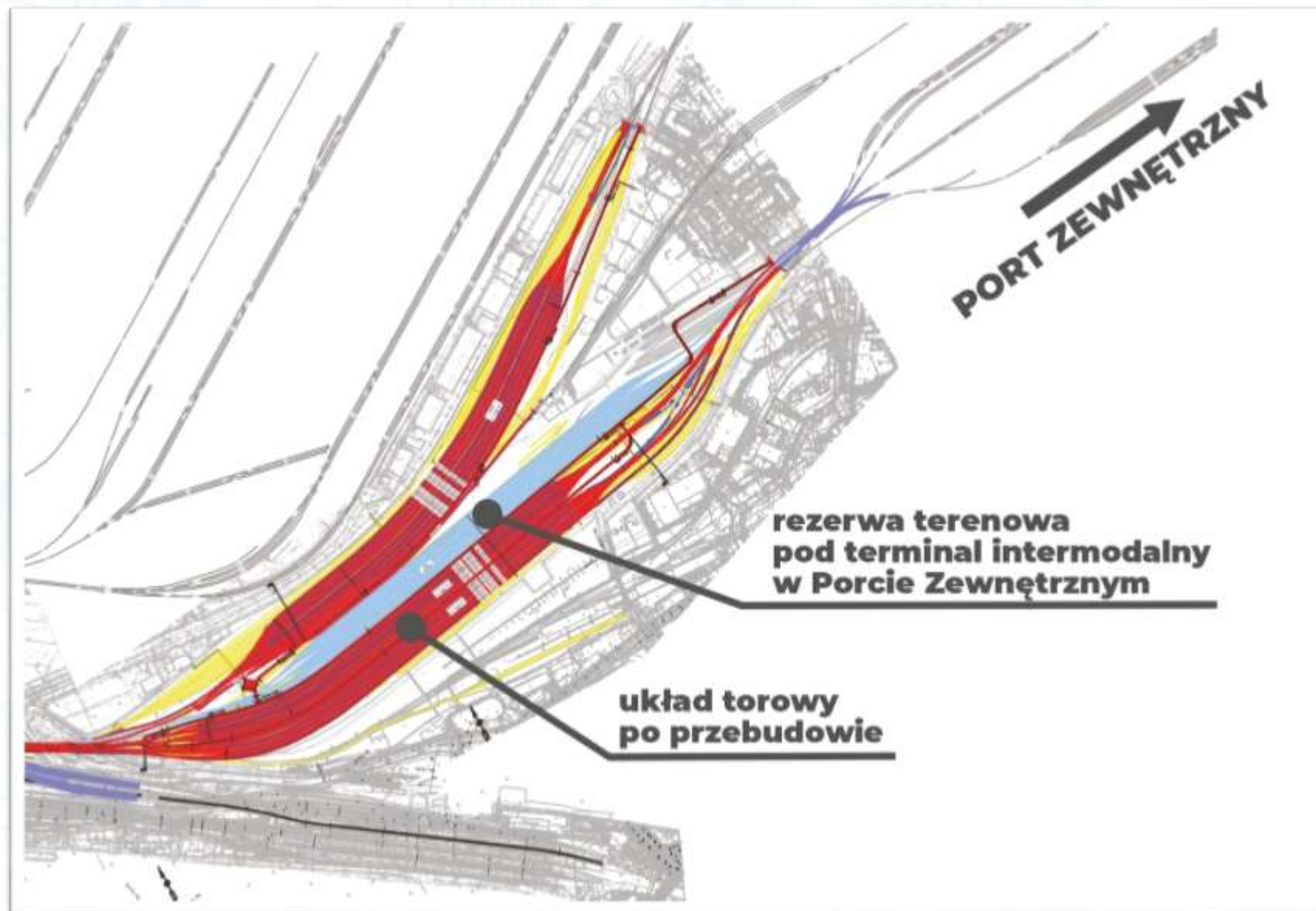


Poprawa dostępu kolejowego do Portu Gdynia



Port Zewnętrzny

W wyniku poprawy dostępu kolejowego do portu morskiego w Gdyni przebudowano układ torowy prowadzący do przyszłego terminala intermodalnego w Porcie Zewnętrznym oraz przewidziano rezerwę terenową pod układ torowy w przypadku silnego rozwoju tego terminala.



Port Zewnętrzny



- 150 ha powierzchni użytkowej
- 2,3km – długość nabrzeża
- 4 stanowiska cumownicze
- 2,5 mln TEU – zdolność przeładunkowa

Dolina Logistyczna

Dolina Logistyczna – obszar funkcjonalny objęty granicami administracyjnymi Portu Gdynia o powierzchni 260ha, oparty o sektor usług logistycznych, magazynowych, składowych oraz produkcyjnych.

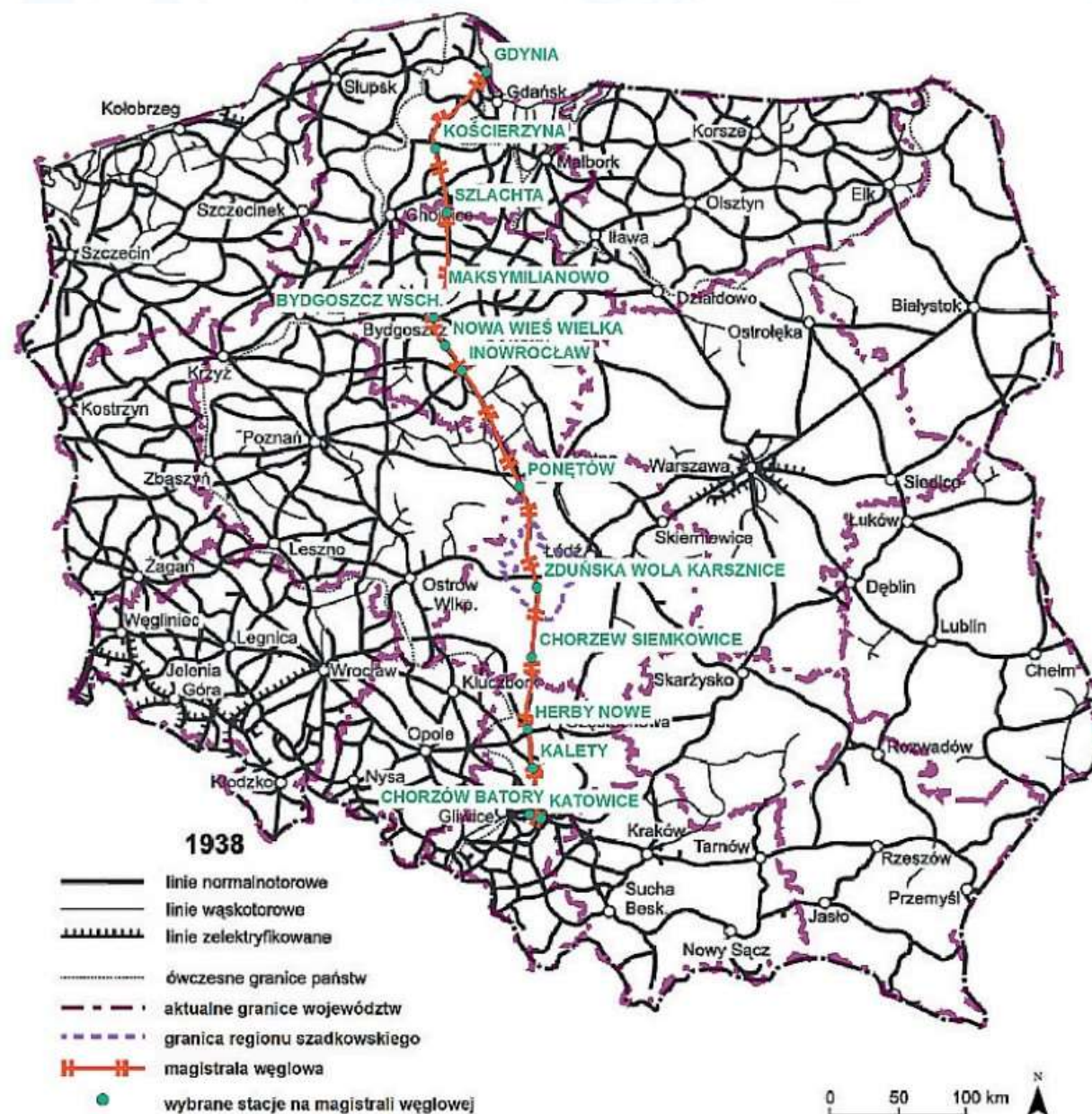


Droga Czerwona



Magistrala węglowa

Największą i najnowocześniejszą inwestycją infrastrukturalną II Rzeczypospolitej była zbudowana w latach 1926-33 kolejowa **magistrala węglowa łącząca polski Górny Śląsk z budowanym portem w Gdyni.**



Linia kolejowa 201

Inwestycja komplementarna TEN-T dla inwestycji Portu Gdynia

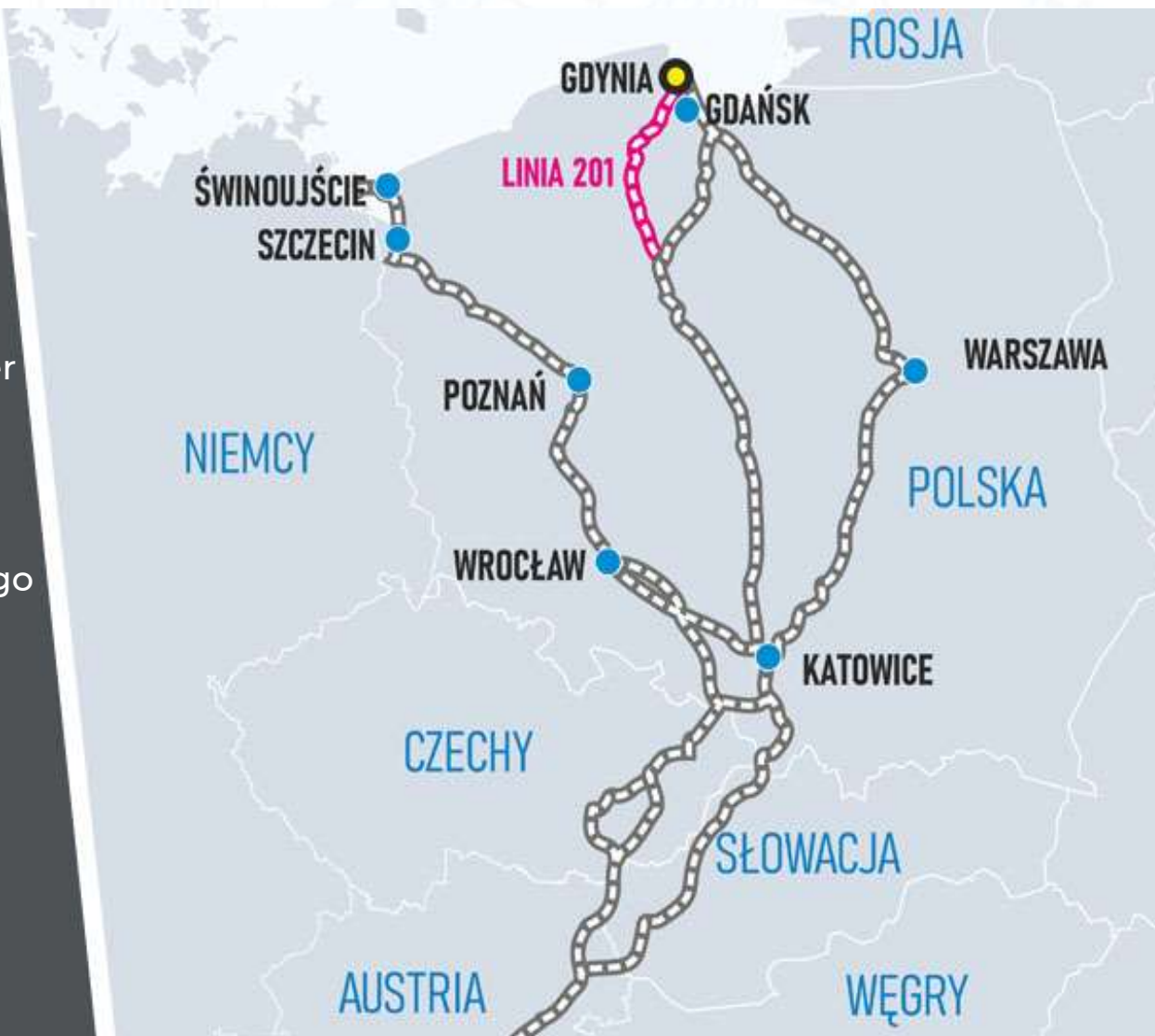
Projekt: „Prace na alternatywnym ciągu transportowym Bydgoszcz - Trójmiasto” 2022-2025

Charakterystyka obecna:

- Obecnie linia częściowo jednotorowa, niezelektryfikowana,
- Odcinek Gdańsk Osowa - Gdynia Główna ma charakter kolei górskiej (różnica wysokości terenu 140 m),
- Obsługuje transport pasażerski (PKM).

Założenia projektu:

- Integralna część Kolejowego Korytarza Transportowego Morze Bałtyckie – Morze Adriatyckie RFC 5,
- Dwutorowa od Maksymilianowa do Gdańsk – Osowa,
- Decyzją PKP PLK S.A. inwestycja uwzględnia budowę trzeciego toru (Gdańsk Osowa – Gdynia Główna).
- Planowana prędkość 100-120 km/h,
- Długość składów do 750 m,
- Dopuszczalny nacisk 22,5 kN/oś,
- Zelektryfikowana na całej długości



Projekt analizy optymalnego rozmieszczenia na terenie kraju infrastruktury punktowej w postaci terminali intermodalnych

Analizy zaplecza w kontekście integracji i kreowania połączeń intermodalnych z ośrodkami produkcyjnymi i konsumpcyjnymi.

ZMPG S.A. wraz z PKP S.A., PKP PLK S.A. oraz PKP Cargo, podpisały Porozumienie/umowę dotyczącą wspólnego zlecenia eksperckiej „Analizy możliwych lokalizacji pod ogólnodostępną kolejową towarową infrastrukturę usługową, tj. pod kolejowe terminale intermodalne, również z możliwością pełnienia funkcji zewnętrznych bram portowych dla Portu Gdynia”.



DZIĘKUJĘ ZA UWAGĘ



**100 LAT
1922-2022**

